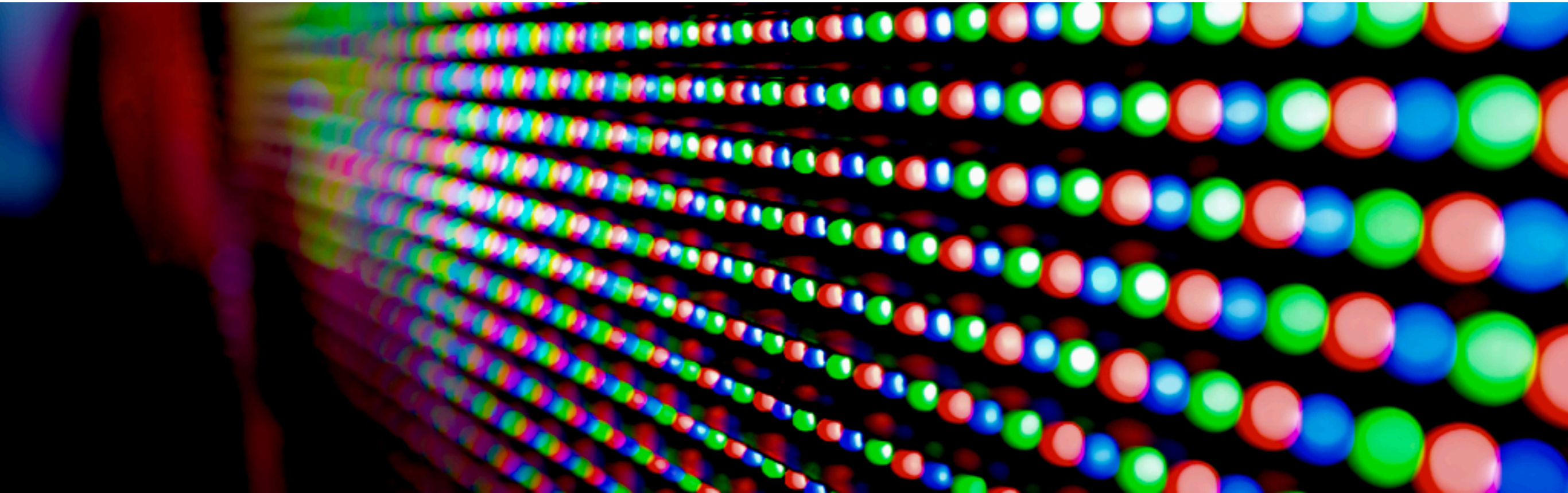


LUZYOU.COM



BRALL_OUVA_MARCO

LUZYOU.COM



@BRALL_OUVA_MARCO

Influencia de La Luz

aux-ESCENARIOS-CONSEJOS

Capítulo X **v.27**



Influencia de La Luz

Capítulo X / v.27

aux-ESCENARIOS-CONSEJOS



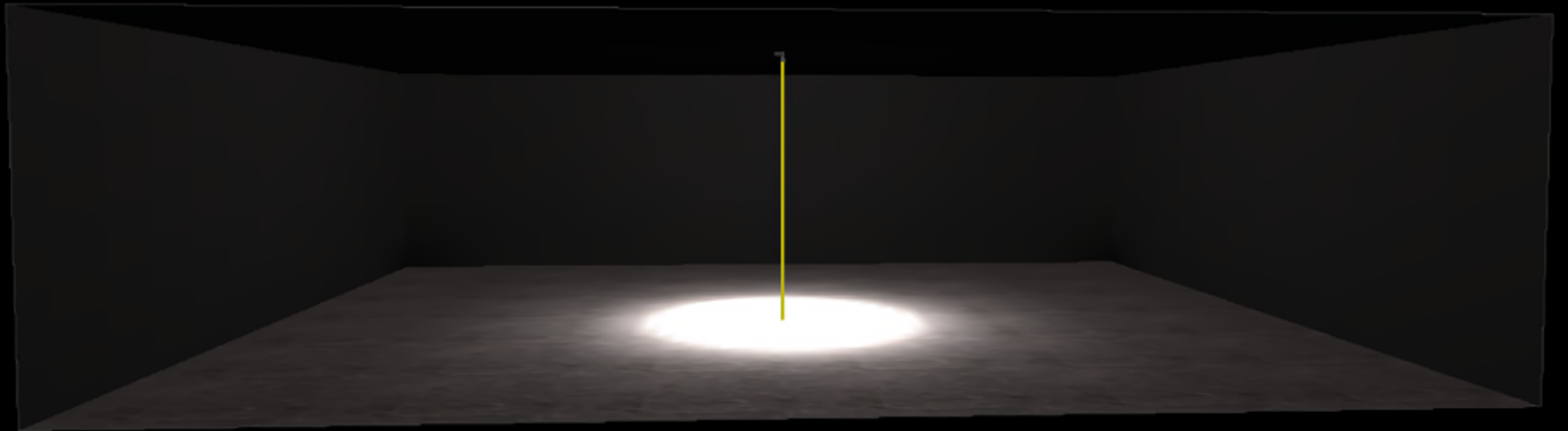


Una luz General o mas Puntual Que escenario queremos crear

y con esto no solo determinamos el ambiente a iluminar si no que nos preocupara mucho no deslumbrar a los comensales

LUZYOU

INTENSIVO



LUZYOU

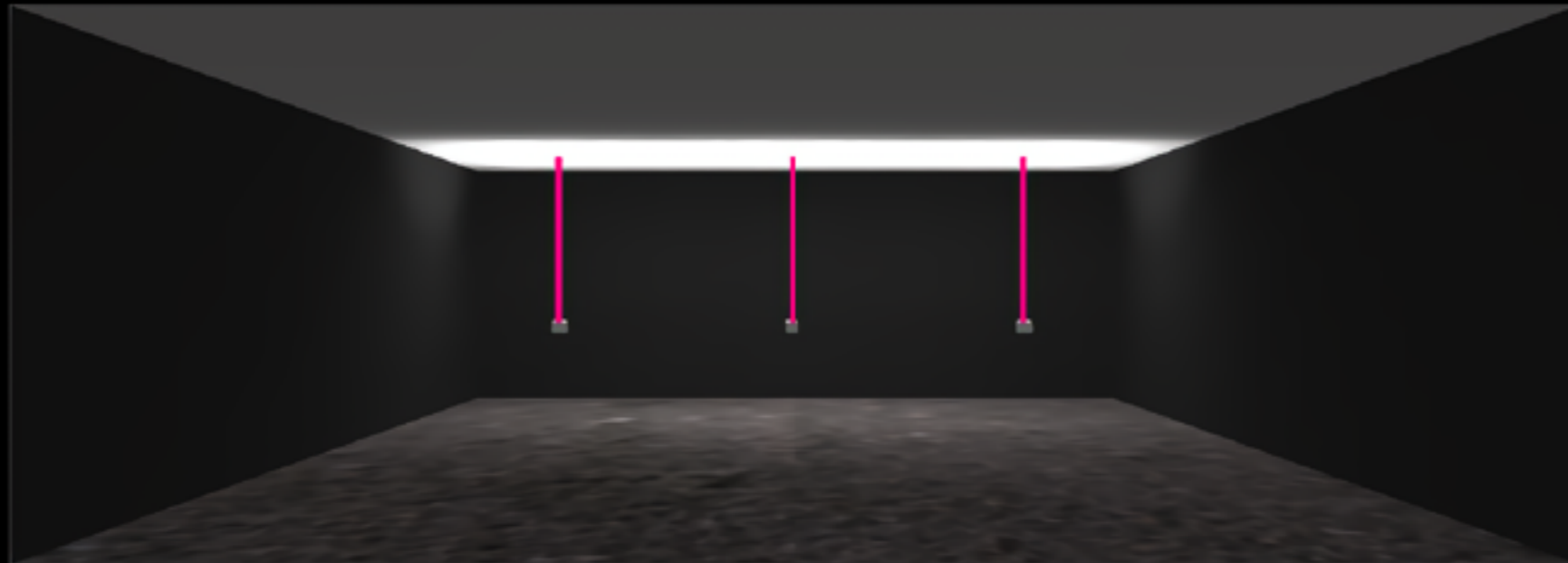
EXTENSIVO



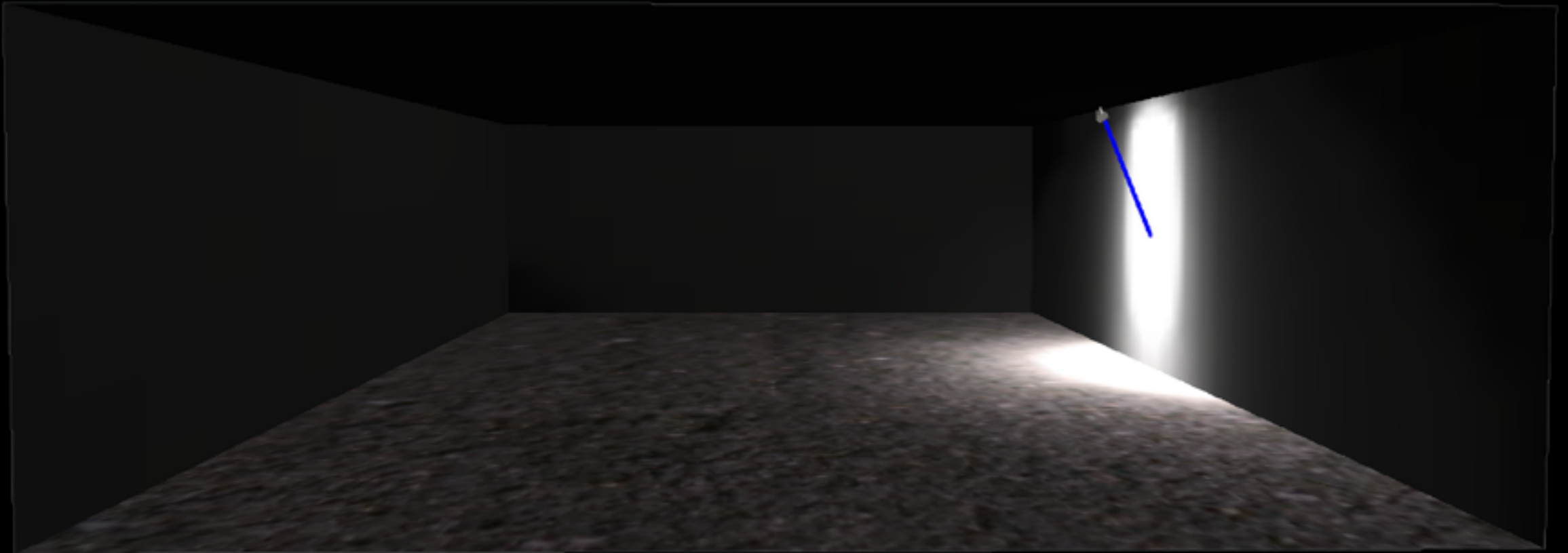
LUZYOU
ELÍPTICA



LUZYOU
INDIRECTA



LUZYOU
ASIMÉTRICA



Iluminación General

La iluminación general se usa como iluminación básica de fondo en una habitación o estancia. Sirve para orientarse, para ver a otras personas situadas en la misma habitación y para no tropezar con nada. Suele ser una iluminación suave, con pocas sombras y muy pocas diferencias de brillo. Requiere luminarias o aparatos de haz amplio y uniforme. Se pueden crear estos efectos en general con reflectores de luz directa e indirecta, con el sistema Luxline o con lámparas RADIUM





10
Video

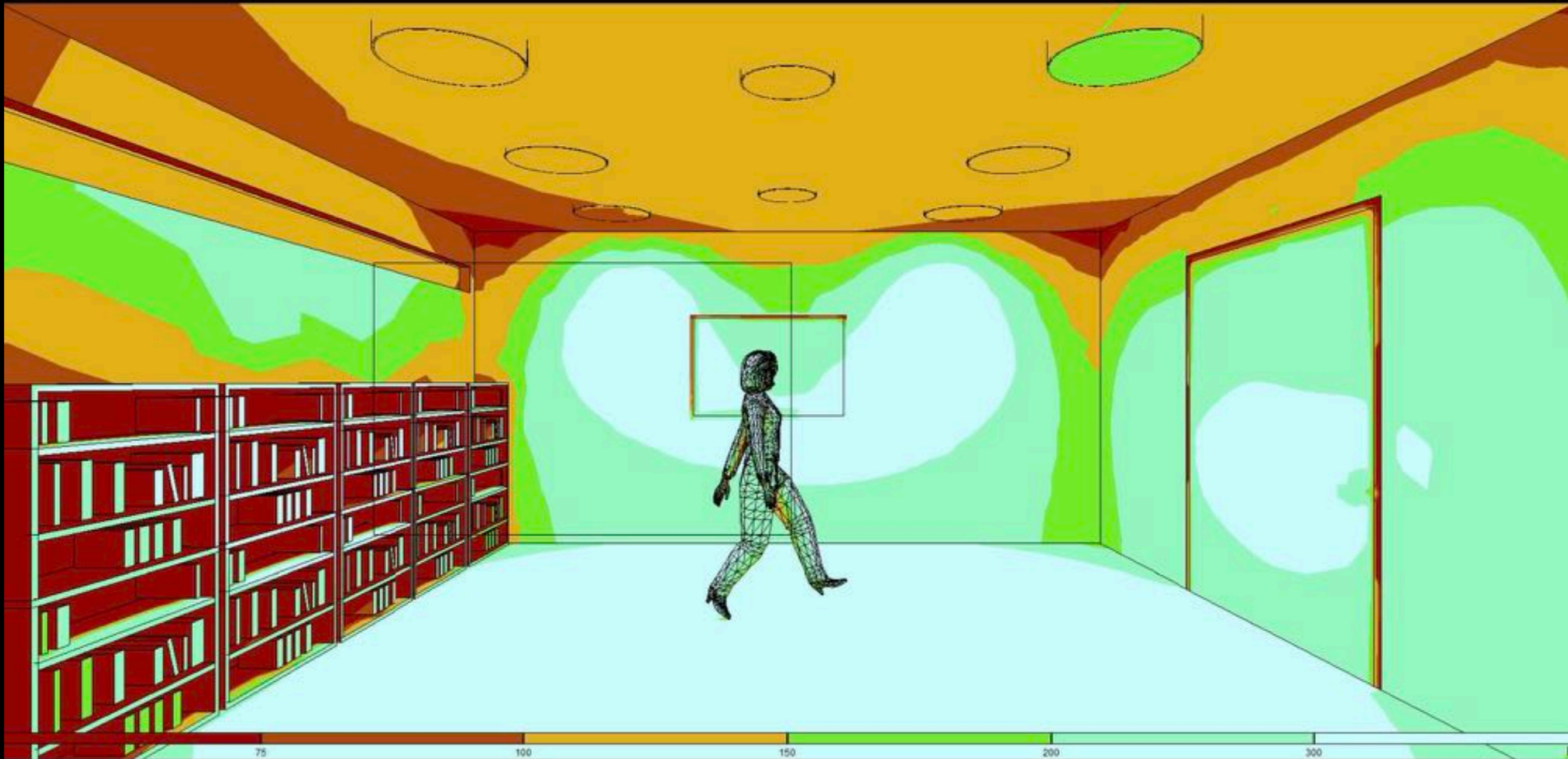


ÚLTIMA
VISUALIZADA

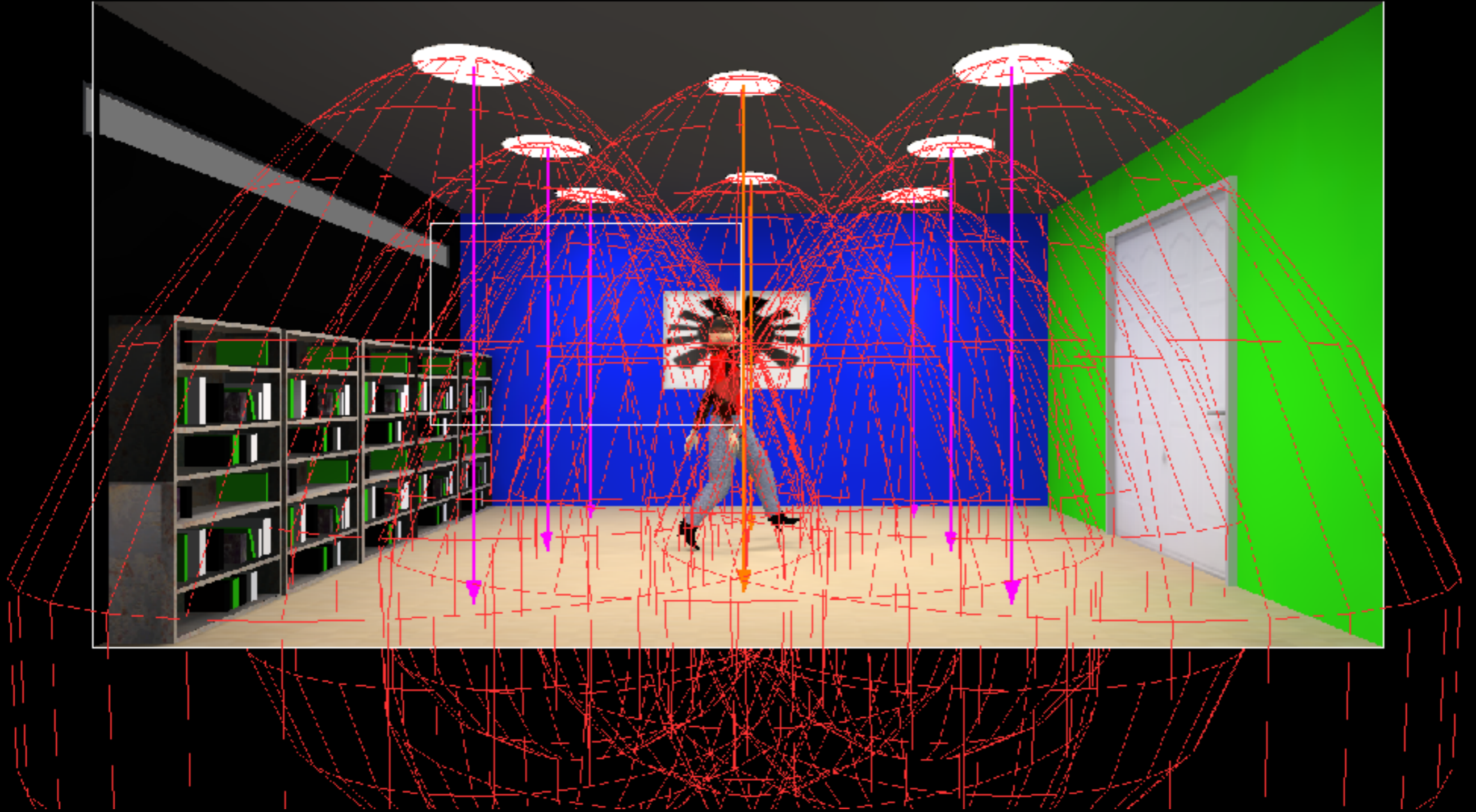


Siguiente

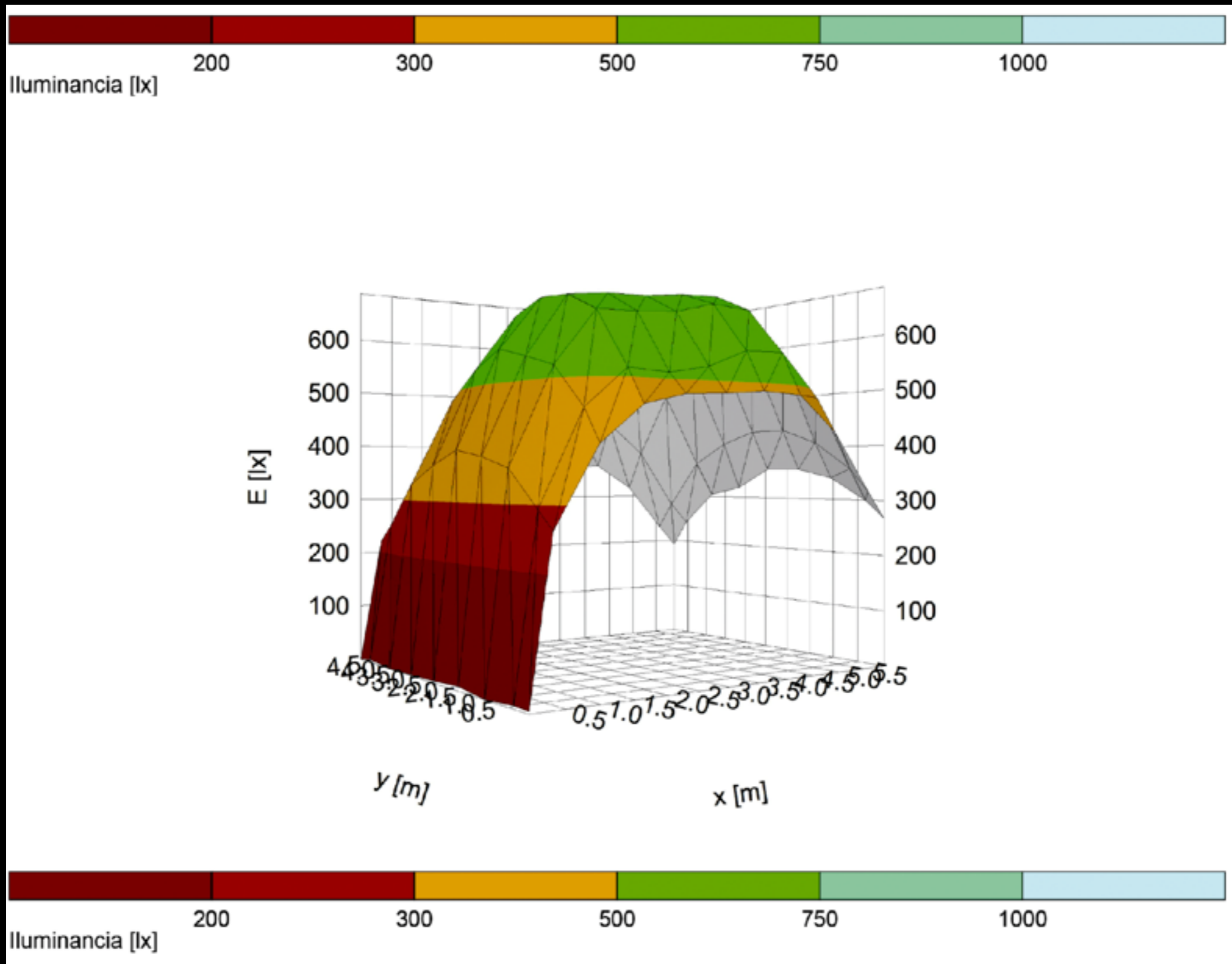
LUZYOU



LUZYOU



LUZYOU





6



Siguiente

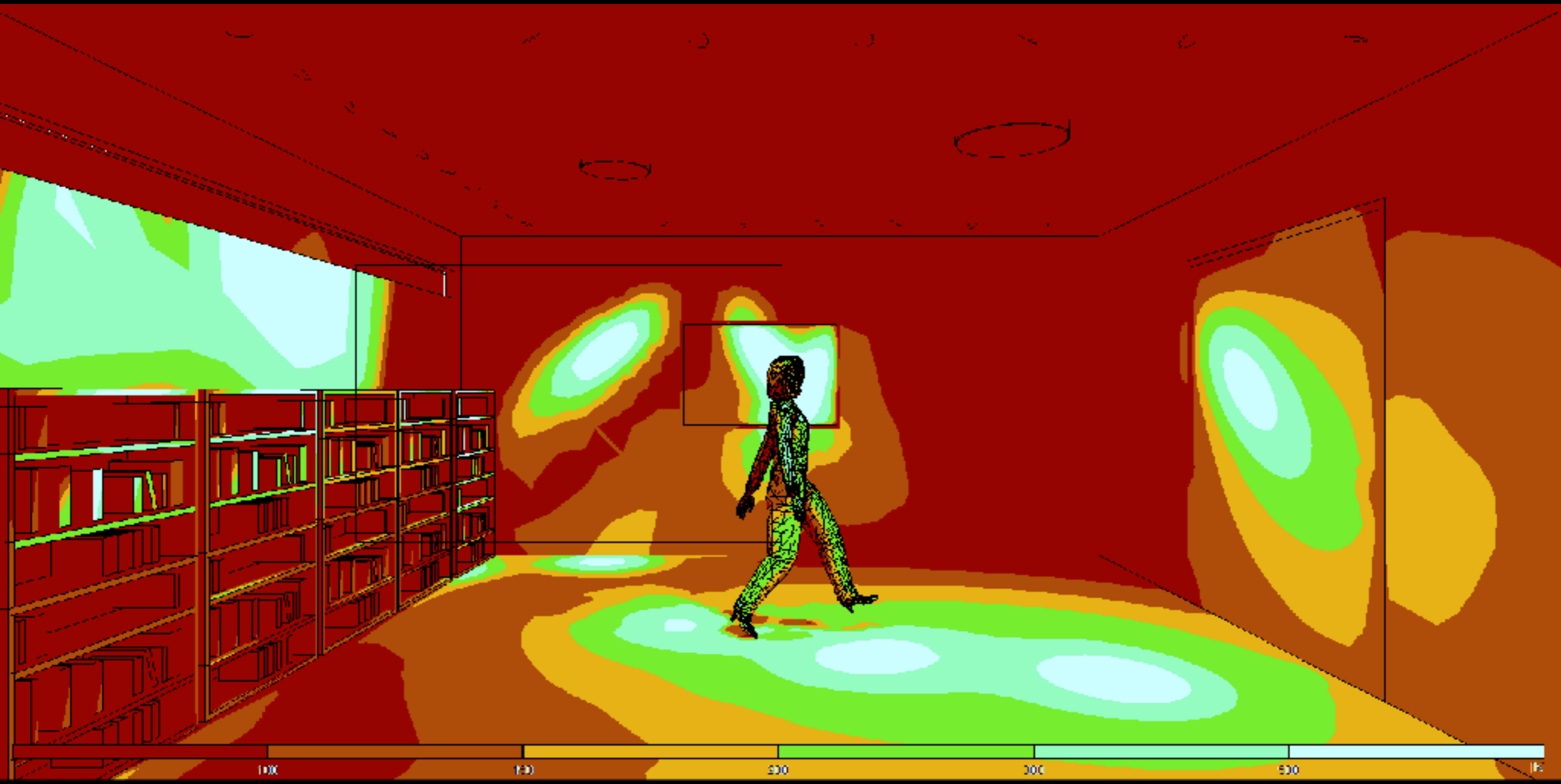


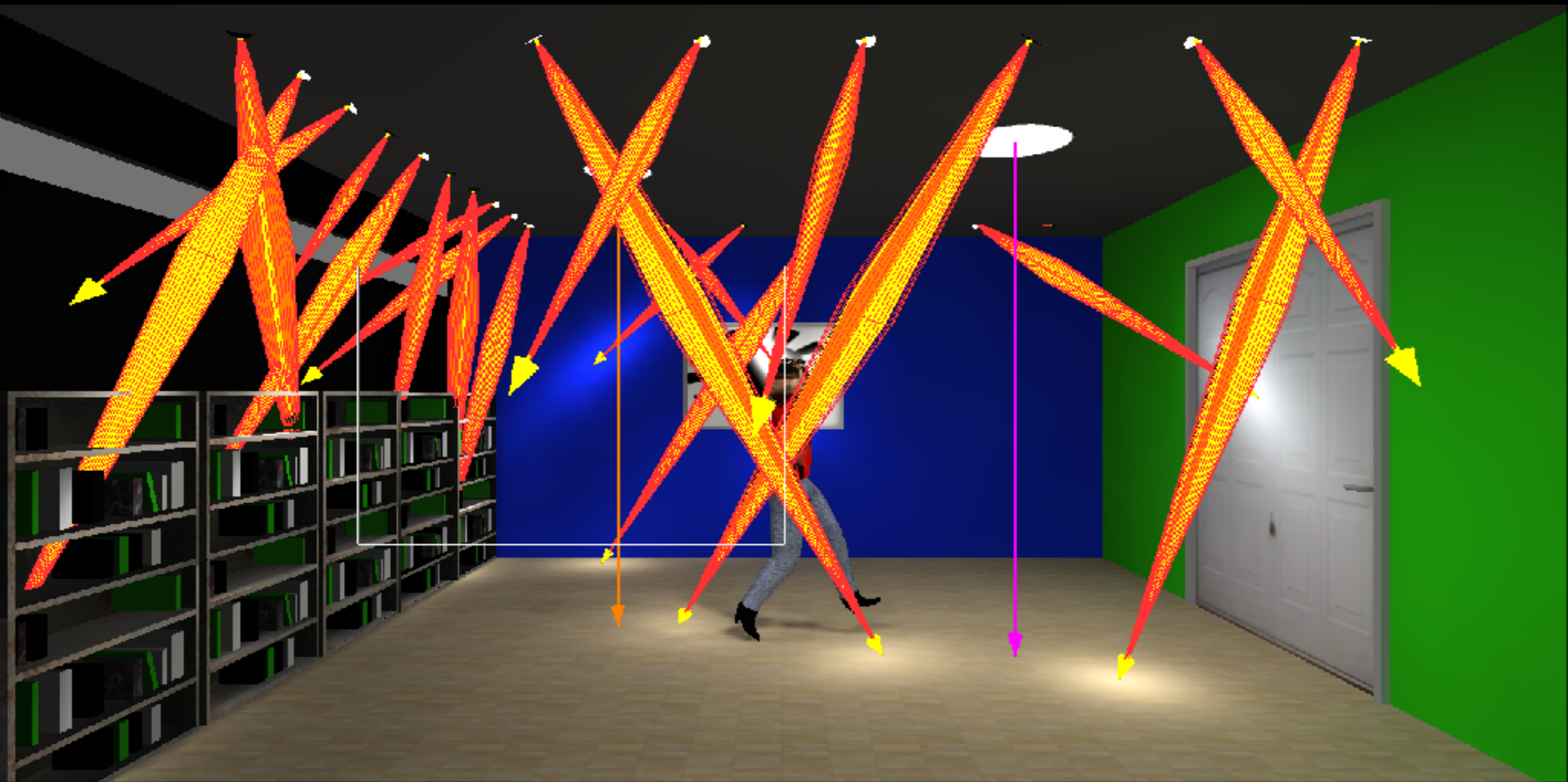
Iluminación de Acento

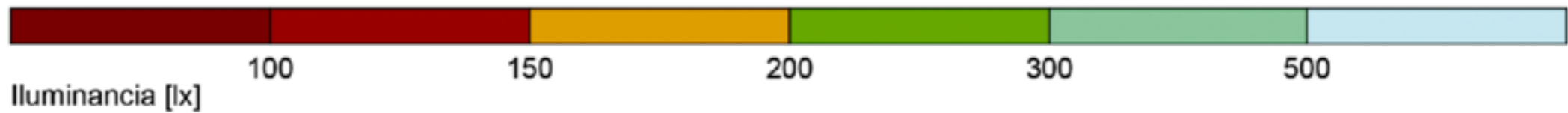
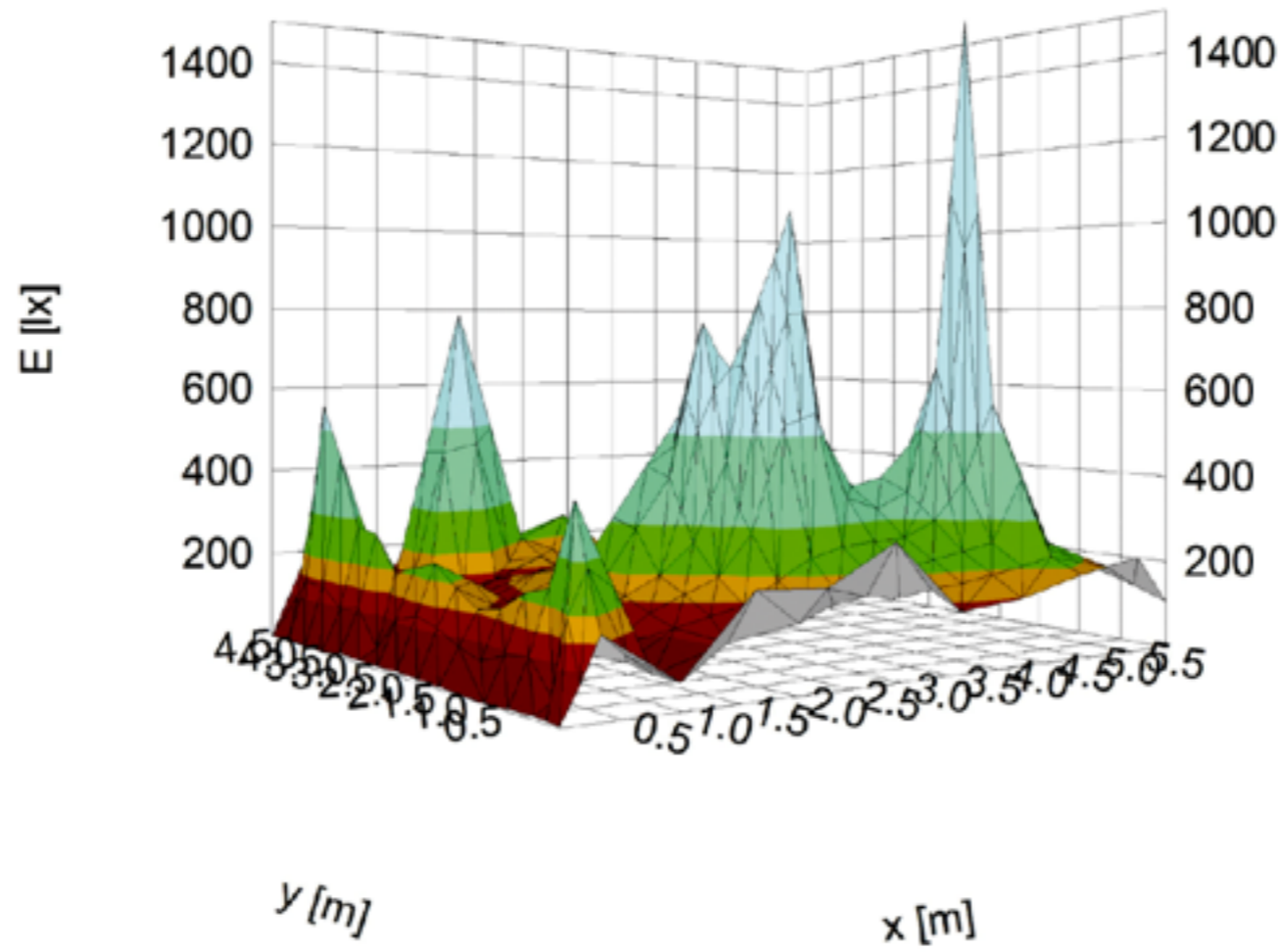
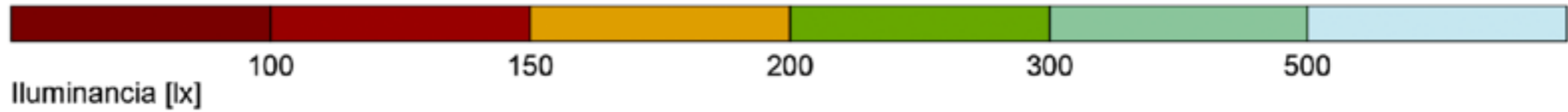
Si solo se instala iluminación general en una habitación, el efecto puede resultar monótono. Para evitarlo se puede añadir iluminación de realce con el fin de subrayar los aspectos característicos de un interior o para atraer la atención en escaparates, comercios, galerías de arte o en cuartos de estar. La iluminación de realce se logra aumentando localmente el nivel de luz introduciendo sombras conscientemente para mejorar el efecto escalar. Para aumentar el nivel de iluminación local se requiere un haz estrecho y bien definido, mientras que para crear sombras intencionadamente resultan muy adecuados los aparatos direccionales equipados con tecnología METALARC -Pro LED de nueva generación





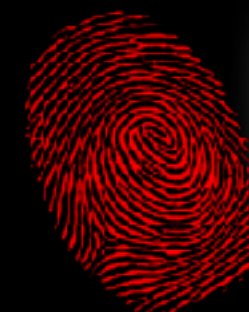








13



Siguiente





21



20 2-VIDEO





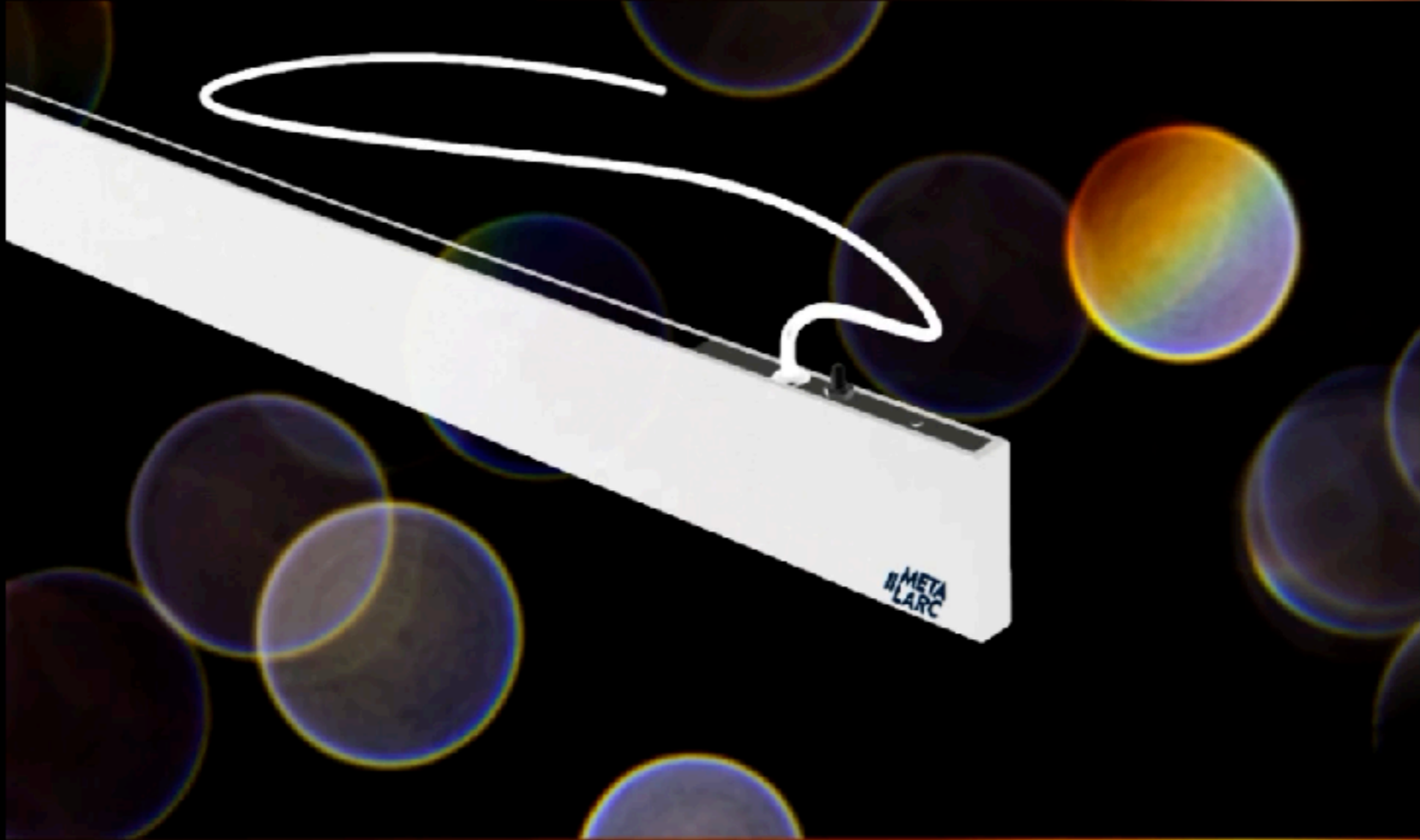
Con frecuencia se desarrollan determinadas actividades en la misma habitación en la que ya podemos orientarnos (gracias a la iluminación general) y a la que hemos animado (con la iluminación de realce. Para facilitar estas actividades se necesita también una iluminación adecuada. La fuente y la intensidad de luz dependerá del tipo de tarea a desarrollar. Para trabajos de oficina es suficiente con un nivel medio de luz, pero en trabajos de precisión se necesita un nivel superior.



Productos INCREIBLES



CIRCUS
by KARMAN

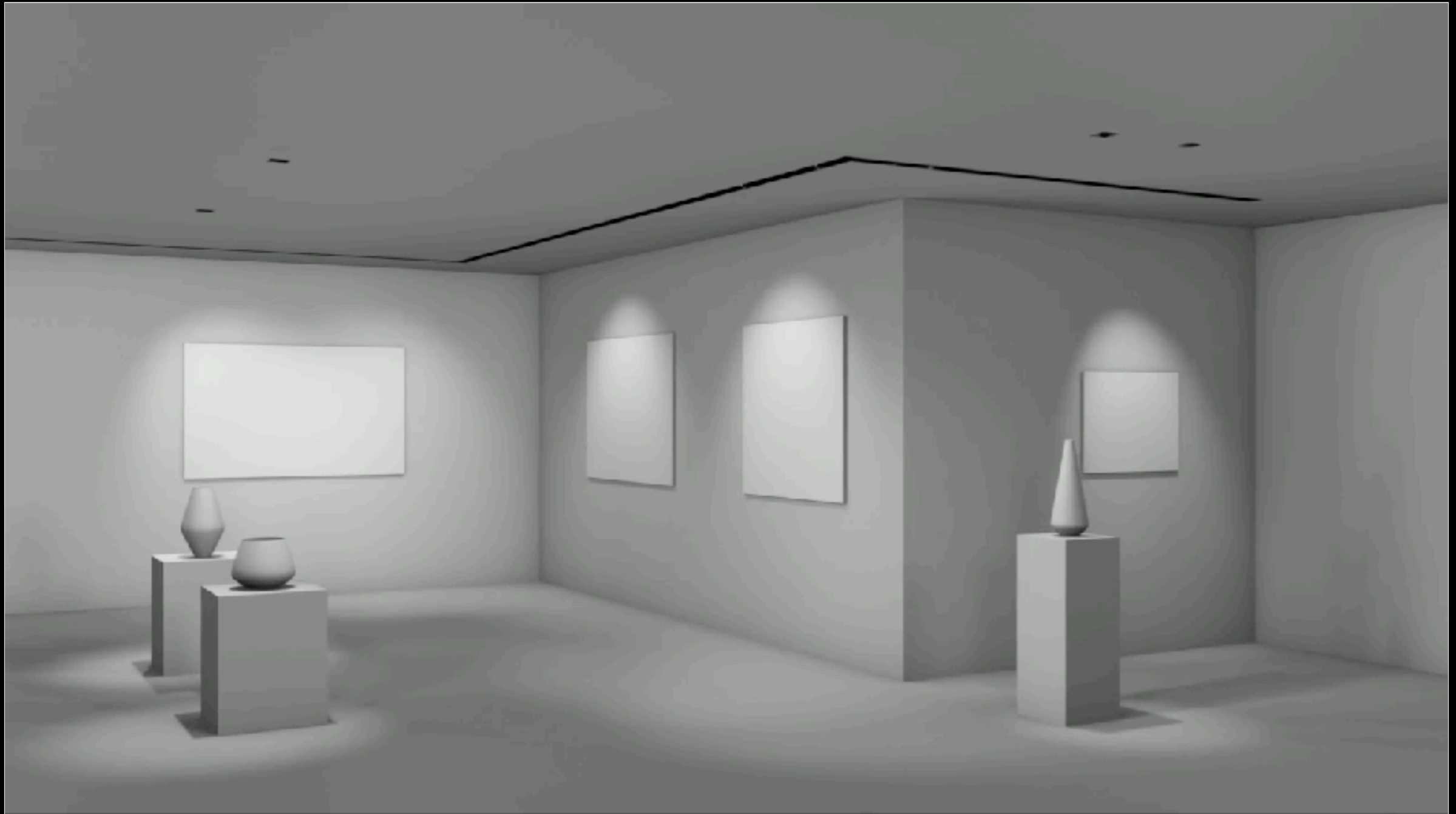


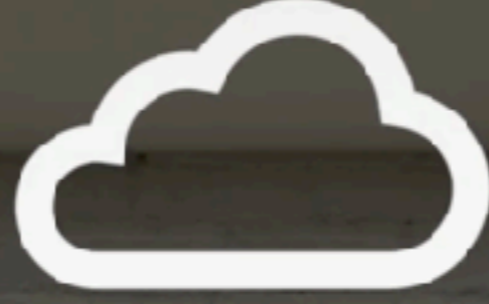
Producida por

**|| META
LARC**

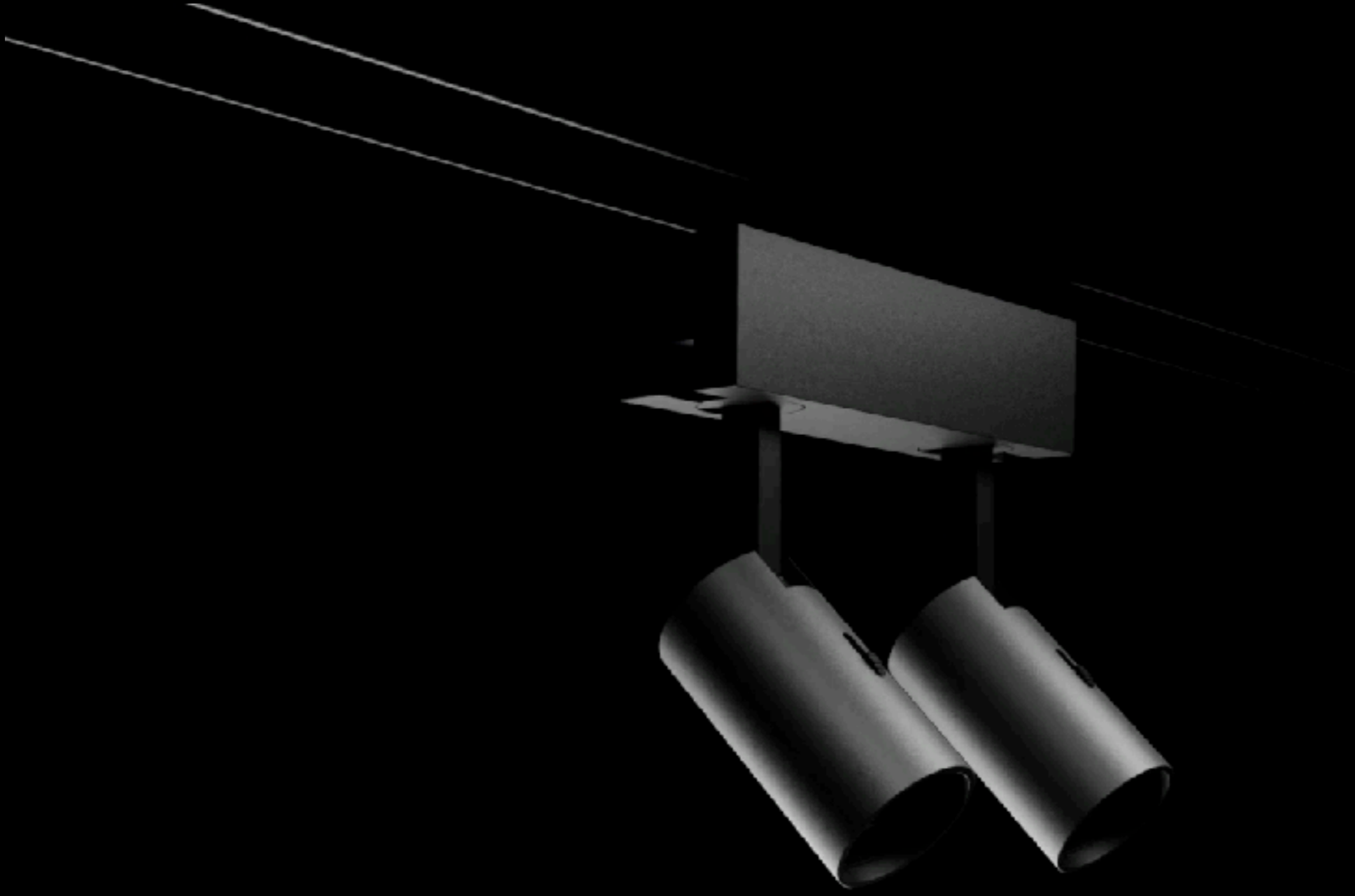
Información por
Raúl Oliva

2012 SIGUIENTE





012 SIGUIENTE

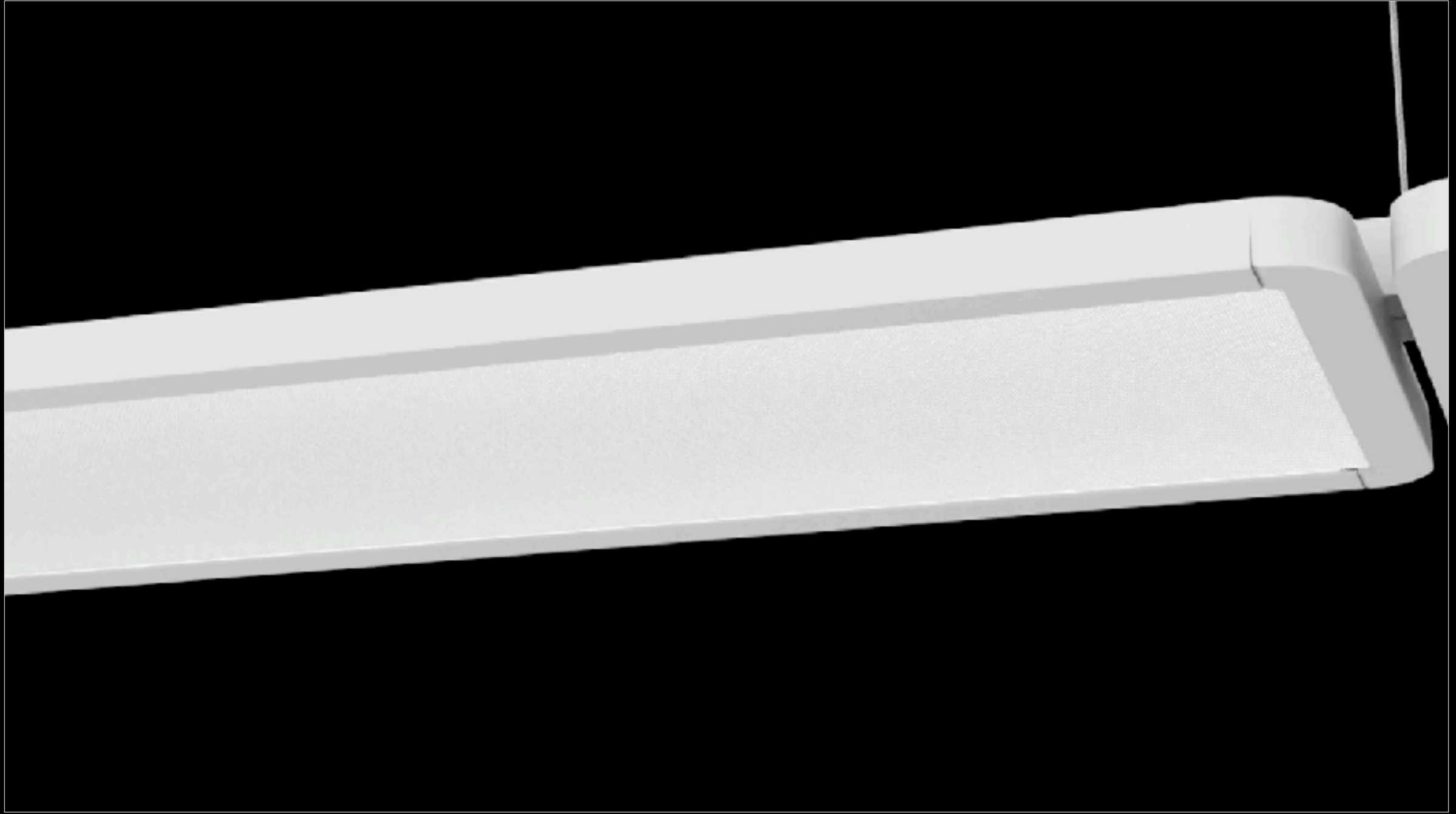


012 SIGUIENTE



Ultra flat luminaire

012 SIGUIENTE



012 SIGUIENTE



....y también

LUZYOU



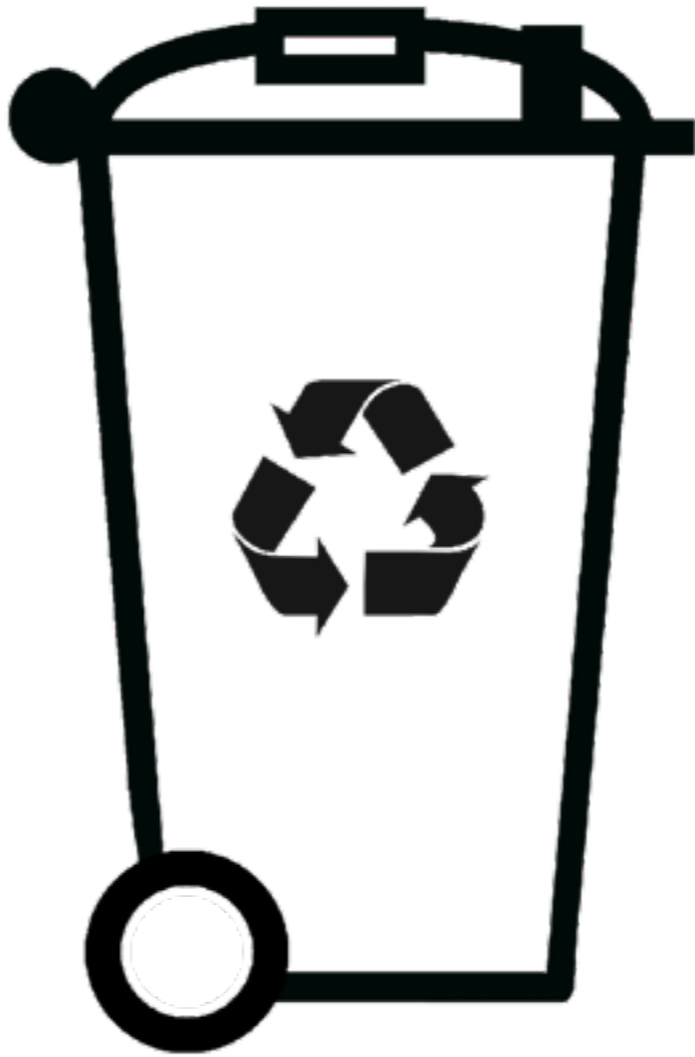
KARMAN

Una luce per sempre... A light forever... Une lumière pour la vie... Una luz para siempre... 照明はいつもここ

CIRCUS
by KARMAN

CIRCUS
by KARMAN

1
1





@RAUL_OLIVA_MARCO

www.luzyou.com